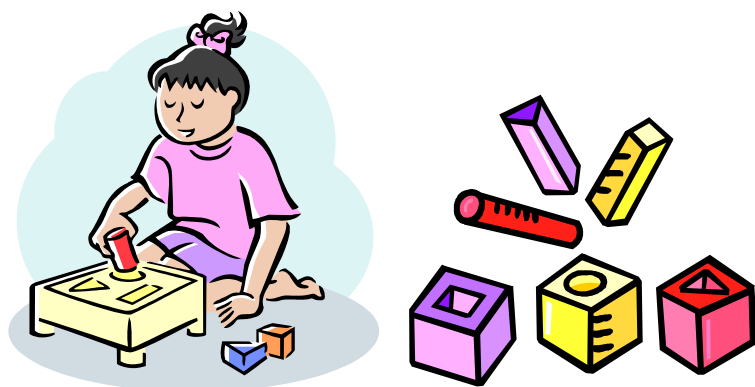


# VÝROČNÍ ZPRÁVA MATEŘSKÁ ŠKOLA KŘETÍN 2013/2014



## Část I.

### Základní charakteristika školy

Název právnické osoby vykonávající činnost školy (dále jen škola) dle platného rozhodnutí:

**Základní škola a Mateřská škola Křetín, okres Blansko, příspěvková organizace**

Zřizovatel školy: **Obec Křetín**

Ředitel školy: **Mgr. Ivana Pfefrová**

Kopie posledního rozhodnutí o zařazení do sítě škol (v příloze)

telefon: 516 470 718, 731225749

e-mail: [skola@zsmskretin.cz](mailto:skola@zsmskretin.cz)

www stránky: [www.zsmskretin.cz](http://www.zsmskretin.cz)

Provoz školy: 7.00 – 15.30 hod

Seznam zájmových, občanských, příp. dalších sdružení působících na škole: 0

<b>Školní rok</b> 2008/2009	Počet tříd	Počet dětí	Počet dětí na jednu třídu	Počet dětí na učitele	Prům. docházka v %	Počet dětí na 5 dní/měs. 4 h/den	Počet dětí	
							Zaměstnané matky	Nezaměstnané matky a na MD
tř. standardní	1	28	28	14	81,3	0	20	8
<b>Celkem</b>	1	28	28	14	81,3	0	20	8

*Pozn.: Veškeré údaje v části I. musí odpovídat údajům, které škola předkládala v žádosti při zařazení do sítě, případně v žádosti o změnu v zařazení.*

## Část II.

### Výsledky výchovy a vzdělávání

a/ Analýza Třídního vzdělávacího programu MŠ ( Zaměření mateřské školy, alternativní výchovně vzdělávací programy, specializace na jednotlivé druhy výchov, kroužky (uvedte přesný počet a druhy kroužků na škole) , zájmové aktivity dětí , další údaje týkající se záměru školy, její orientace, předpoklady a trend dalšího vývoje) – **viz bod IX.**

#### Přehled kroužků

Název	Vedoucí
Pastelka-výtvarný	Lenka Benešová,Jarmila Levá
Logopedický	Lenka Benešová,Mgr.Regina Müllerová
Grafomotorický	Jarmila Levá
Tvořilka	Jarmila Levá,Lenka Benešová

#### b/ Věkové složení dětí

	Počet dětí
do 3 let	1
3letí	2
4letí	10
5letí	13
starší	2

#### c/Odklad povinné školní docházky

	Počet dětí
Odklad povinné školní docházky	2
Dodatečné odložení povinné školní docházky	0
Celkem	2

#### d/ Péče o integrované děti

Počet dětí	Druh postižení
0	0

#### e/ Školy v přírodě – nebyly

## Výkon státní správy

Uvádí se přehledný výčet rozhodnutí ředitele podle zákona č.564/1990 Sb., o státní správě a samosprávě ve školství, v platném znění, § 3, odst. 2, písm. c.

Rozhodnutí ředitele	Počet
Přijetí dítěte do MŠ	12
Ukončení docházky dítěte	0
Odvolání	0

## Část VI.

### Personální zabezpečení činnosti školy

#### 1. Přehled pedagogických pracovníků ve školním roce 2007/2008, kvalifikace

Příjmení, jméno	Vzdělání	Aprobace	Pracovní zařazení
Levá Jarmila	SŠ	Učitelství pro MŠ	vedoucí učitelka
Benešová Lenka	SŠ	Učitelství pro MŠ	učitelka
Marvanová Dana	SŠ	Učitelství pro MŠ	učitelka
Kaderková Monika	SŠ	Humanitární a výchovná činnost	učitelka

Vzhledem k dlouhodobé pracovní neschopnosti paní učitelky Lenky Benešové zastupovaly dlouhodobě paní učitelky Marvanová a Kaderková.

#### 2. Kvalifikovanost

	Počet fyzických osob	Přepočtený počet na plně zam.	v %
Kvalifikovaní pracovníci	2	2	100
Nekvalifikovaní pracovníci	0	0	0

#### 3. Věkové složení všech přepočtených pedagogických pracovníků

	do 35let	35-50 let	nad 50 let	Důchodci	Celkem
Počet	0	0	2	0	2

## Akce mateřské školy ve šk.roce 2013/2014

- Tvořilky-rukodělné kroužky pro děti
- ESS-edukativně stimulační skupiny-cílená příprava na školu
- Ubrouskové tvoření-decoupage
- Tvořilka pro všechny-malování na trička
- Keramická dílna
- Týden knihoven
- Poslední zvonění-rozloučení s předškoláky+ divadlo Úsměv
- My máme prima rodiče-oslava dne matek
- Divadlo Šikulka
- Podzimní tvoření
- Tancovala čarodějka-pálení čarodějnic
- Barevný týden
- Zápis do ZŠ
- Zápis do MŠ
- Šel zajíček brázdou-oslava velikonoce
- Den Vody
- Michal Nesvadba-vystoupení-Michal je kvítko
- Studánko Rubínko aneb příroda si to zaslouží-čištění přírody po zimě
- Prima vizus-vyšetření očí dětem
- Dravci
- Měsíc knihy
- Divadlo Brno Polárka-O hodném drakovi
- Oslava MDŽ
- Masopust
- Valentýnská srdíčka-slavení Valentýna
- Výlet do Sloupsko-šošůvských jeskyní
- Týden sněhuláků-tvoření doma i ve školce
- Návštěva ve škole
- Koncert skupiny Marbo
- Oslava Tří králů
- Představení divadla Úsměv
- Vánoční tvoření
- Vánoční nadílka
- Divadlo dětí ze ZŠ SULÍKOV-Bětka vrána
- Mikuláš ve školce
- Jarmark
- Dámský kreativní klub-odpolední tvoření pro maminky bez dětí
- Jarmarkování-výrobky na jarmark
- Bramborová strašidylka-tvoření z brambor
- Uspávání broučků na školní zahradě
- Den otevřených dveří
- Dýňování
- Putování s drakem mrakem-výroba draků z papíru

**Účast v soutěžích:** dle nabídky

Ostatní akce dle nabídky-koncerty,divadla

Při různých akcích v mateřské škole dbáme na spolupráci s rodiči, která je pro nás velmi důležitá.

O všech našich akcích se podrobněji můžete dozvědět na našich internetových stránkách, které pro nás vzorně vede Paní učitelka Vendula Báčová.

**4. Absolventi středních pedagogických škol - jejich počet, kteří nastoupili na školu: 0**

**5. Pedagogičtí pracovníci na mateřské dovolené: 0**

**6. Údaje o dalším vzdělávání pedagogických a nepedagogických pracovníků včetně řídicích pracovníků školy**

Typ kurzu	Počet zúčastněných pracovníků
Problémové dítě v MŠ	1

**7. Přehled nepedagogických pracovníků**

Příjmení, jméno	úvazek	Pracovní zařazení
Tušlová Jitka	85 %	školnice
Báčovská Jana	75 % ( ZŠ a MŠ )	kuchařka, výdej stravy

## Část V.

### Údaje o výsledcích inspekce provedené Českou školní inspekcí

a/ V letošním školním roce byla provedena v naší mateřské škole kontrola ze strany ČŠI. Zpráva je uložena u paní ředitelky Mgr. Ivany Pěfrové a vyvěšena na webových stránkách školy.

## Změny ve vedení školy

- nebyly

## Zhodnocení a závěr

Mateřská škola pracuje podle motto:

**"Dítě je kniha, ve které máme číst a do které máme psát!"**

Od roku 2002 je mateřská škola spojena se základní školou v jeden právní subjekt. Škola pracuje podle vlastního ŠVP, který je zpracován dle RVP do jednotlivých **integrovanych bloků**, které nesou název:

Malíř jménem podzim  
Putování s podzimní královnou  
Na vánoční stromeček pověsíme zvoneček  
Zimo, Ty jsi bílá paní, teď je Tvoje kralování  
Schovalo si jaro klíček, schovalo si do trávy  
Země je kulatá a místa je tu dost

V mateřské škole funguje logopedická individuální činnost ve spolupráci s rodiči a učitelkami mateřské školy. Důraz je kladen na vyvození hlásky pomocí dechových a artikulačních cvičení, gymnastiky mluvidel a individuálního nácviku výslovnosti v logopedických chvílkách. V mateřské škole pracuje od října roku 2009 speciální pedagog z Boskovic paní Mgr. Regina Müllerová, která odborně vede děti ke správné výslovnosti. Je tak ideálně propojena spolupráce s rodiči, mateřskou školou a spec. pedagogem.

Dále je v mateřské škole zaveden grafomotorický kroužek, kterému se věnuje paní učitelka Jarmila Levá, která se na tuto činnost specializuje a prošla již také několik vzdělávacích kurzů k této problematice.

Máme zavedeny HOVOROVÉ HODINY PRO RODIČE, kde řešíme s rodiči problémy týkající se jejich dětí.

V letošním školním roce pracovaly v mateřské škole „EDUKATIVNĚ STIMULAČNÍ SKUPINY“, které jsou zaměřeny na přípravu předškoláků do základní školy.

Tyto skupinky vedla paní učitelka Lenka Benešová z mateřské školy a paní učitelky Ludmila Kroupová, Vendula Báčová a Petra Procházková ze Základní školy. Skupiny sklídily velký úspěch a připravily předškoláky pro vstup do základní školy.

MŠ má zřízeny internetové stránky, které jsou průběžně aktualizované a doplňované.

Práce ve školním roce 2013/2014 se nám dařila, i když paní učitelka Lenka Benešová byla kromě dvou měsíců v pracovní neschopnosti a delší pracovní neschopnost se letos nevyhnula ani paní učitelce Levé. Paní ředitelka však zajistila kvalitní zástupy a práce tak nebyla ničím narušena.

Do mateřské školy stále docházelo kolem 25 dětí, rodiče se bohatě a rádi účastnili našich akcí a můžeme si s čistým svědomím říci, že jsme všechny úkoly, které jsme si na tento školní rok vytýčily, splnily. Hodláme tak pracovat i následujících letech a doufáme, že se nám práce bude dařit jako doposud.

V Křetíně: 20.8.2014

Razítko a podpis ředitele:

Zpracovala: Jarmila Levá - vedoucí učitelka MŠ

Rada školy projednala dne:

Zřizovatel: